



## ENGLISH

### Congratulations!

You have chosen an outstanding and high-quality product, because your rope has been lovingly handcrafted.

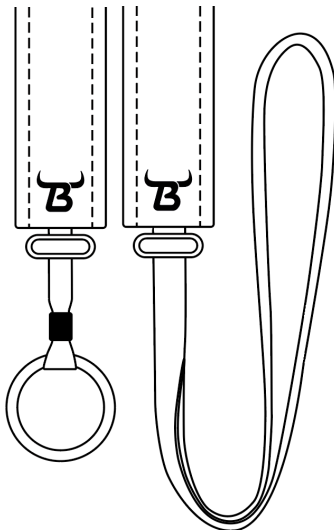
The phoneROPE is based on a loop construction, is extremely easy to assemble, secure and requires no gluing or other utilities. Simply attach it to your existing case using the 0.18 millimeter thin carrier ribbon.

The colorful polyester tubular ribbon has a natural self-elasticity, cannot wear out, is gentle on the skin and ensures a comfortable wearing feeling with optimal tension. The coat is made of either genuine leather or mottled felt.

The ribbon stopper allows you to adjust the tension of the hand loop according to your personal preferences. You can wear it on your hand or finger, fix it securely to other objects or hang it up.

The ribbon stopper, seam sleeve and finger ring are made of anodised aluminium, which means they are not only stylish and extremely lightweight, but also corrosion-resistant.

Left: PRIME model  
Right: LOOP model



## DEUTSCH

### Herzlichen Glückwunsch!

Du hast dich für ein außergewöhnliches und hochwertiges Produkt entschieden, denn deine phoneROPE wurde in liebevoller Handarbeit gefertigt.

Die phoneROPE basiert auf einer Schlaufenkonstruktion, ist äußerst leicht zu montieren, sicher und benötigt keine Klebung oder sonstigen Hilfsmittel. Mittels des nur 0,18 Millimeter dünnen Trägerbands bringst du sie einfach an deinem vorhandenen Case an.

Das farbige Polyester-Schlauchband besitzt eine natürliche Eigenelastizität, kann nicht ausleiern, ist sanft auf der Haut und sorgt somit für ein angenehmes Tragegefühl bei optimaler Spannung. Der Mantel besteht wahlweise aus echtem Leder bzw. meliertem Filz.

Mit dem Bandstopper stellst du die Spannung der Handschleife nach deinen persönlichen Vorlieben stufenlos ein. Du kannst die phoneROPE an der Hand oder am Finger tragen und sie sicher an anderen Gegenständen befestigen oder aufhängen.

Bandstopper, Nahthülse und Finger-ring sind aus Aluminium gefertigt, d.h. sie sind nicht nur stylish und extrem leicht, sondern auch korrosionsbeständig.

Links: Modell PRIME  
Rechts: Modell LOOP



## Assembly

### Step 1: Preparing

Pull the thin, black carrier loop out of the coat until the first white seam of the carrier connection is visible.

### Step 2: Attaching

Feed the thin, black carrier loop from the back to the front through the camera cut-out. If you have a case with a closed charging port, then you also guide the carrier loop through the opening of the speaker or charging cable.

### Step 3: Threading

Now thread the thick polyester ribbon including ribbon stopper through the carrier loop. To take full advantage of the thin carrier ribbon, make sure from now on that both carrier ribbons always lie flat next to each other, i.e. that they do not overlap and are not twisted.

### Step 4: Closing

Before tightening the phoneROPE, slide the coat back over the carrier connection so that it disappears back into the coat. Continue to make sure that all the ribbons are lying flat.

### Step 5: Tighten

Now pull the entire phoneROPE tight so that it sits firmly on your case and fix it with the ribbon stopper. Tip: Generally keep the ribbon stopper pressed when moving it so that the polyester ribbon is not damaged. Put your phone back into the case as usual and you're done!

## Montage

### Schritt 1: Vorbereiten

Ziehe die dünne, schwarze Trägerschleufe soweit aus dem Mantel, bis die erste weiße Naht der Trägerverbindung zu sehen ist.

### Schritt 2: Anlegen

Führe die dünne, schwarze Trägerschleufe von hinten nach vorne durch den Kameraausschnitt. Besitzt du eine Hülle mit geschlossenem Anschlussbereich (Ladeport), dann führst du die Trägerschleufe zudem durch die Öffnung des Lautsprechers bzw. Ladekabels.

### Schritt 3: Einfädeln

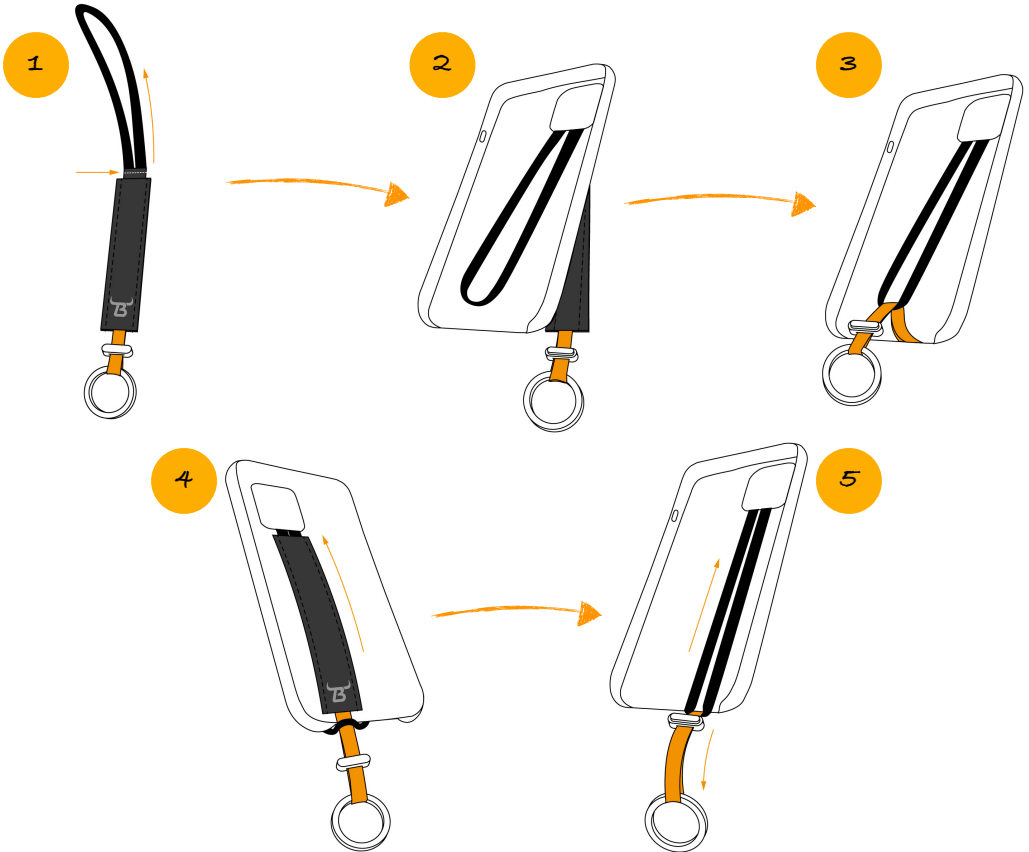
Fädel nun das dicke Polyesterband inklusive Bandstopper durch die Trägerschleufe. Um alle Vorteile des dünnen Trägerbandes voll auszuschöpfen, achte ab sofort darauf, daß beide Trägerbänder stets plan nebeneinander liegen, sich also nicht überlappen und nicht verdreht sind.

### Schritt 4: Schließen

Bevor du die phoneROPE fest anziehst, schiebst du den Mantel über die Trägerverbindung zurück, sodaß diese wieder im Mantel verschwindet. Achte weiterhin darauf, dass alle Bänder plan aufliegen.

### Schritt 5: Festziehen

Ziehe nun die gesamte phoneROPE straff an, sodaß sie fest an deinem Case sitzt und fixiere sie mit dem Bandstopper. Tipp: Halte den Bandstopper beim Verschieben generell gedrückt, damit das Polyesterband nicht beschädigt wird. Stecke dein Phone wie gewohnt in das Case zurück und fertig!





## Your Case

For safe handling, we recommend hard cases, for example made of hard plastic, aluminium or polycarbonate. Soft cases are not recommended due to their instability (e.g. made of rubber or silicone).

In general, make sure that the case securely encloses all four sides of your phone. If this is not guaranteed, you cannot use this case in combination with the phoneROPE, as your phone could fall out of the case and be damaged.

## Care

Both the polyester ribbon and the aluminium parts can be cleaned under running water with soap or washing powder. The felt or leather coat should only be cleaned with a damp cloth.

If individual thin threads of the ribbon break and overlap during use, this does not pose a problem for safety. However, in order not to damage neighboring threads, you should cut them carefully with scissors and not tear them off by hand.

## Support

On our support pages you will find numerous further instructions and information for use and installation. If you have any questions, you can also contact us by email.

<https://bulldesign.eu/support/>  
Email: support@phonerope.com

## Deine Hülle

Zur sicheren Handhabung empfehlen wir stabile Smart-phone-Hüllen (Hardcases), beispielsweise aus Hartkunststoff, Aluminium oder Polycarbonat. Weiche Hüllen (Softcases) sind aufgrund deren Instabilität nicht empfohlen (z.B. aus Gummi oder Silikon).

Achte generell darauf, daß die Hülle alle vier Seiten deines Phones sicher umschließt. Sollte dies nicht gewährleistet sein, darfst du diese Hülle in Kombination mit der phoneROPE nicht verwenden, denn dein Phone könnte aus der Hülle fallen und beschädigt werden.

## Pflege

Sowohl das Polyester-Schlauchband, als auch die Aluminiumteile können unter fließendem Wasser mit Waschmittel oder Seife gereinigt werden. Den Filz- bzw. Leder-Mantel solltest du nur mit einem feuchten Tuch reinigen.

Sofern im Gebrauch einzelne dünne Fäden des Schlauchbandes reißen und überstehen stellt das kein Problem für die Sicherheit dar. Um benachbarte Fäden nicht ebenfalls zu beschädigen, solltest du sie jedoch vorsichtig mit einer Schere abschneiden und nicht von Hand abreißen.

## Support

Auf unseren Supportseiten findest du alle aktuellen Anleitungen und Infos zur Anwendung und Montage. Wenn du Fragen hast, kannst du dich auch gerne per Email an uns wenden.

<https://bulldesign.eu/de/support/>  
Email: support@phonerope.com

